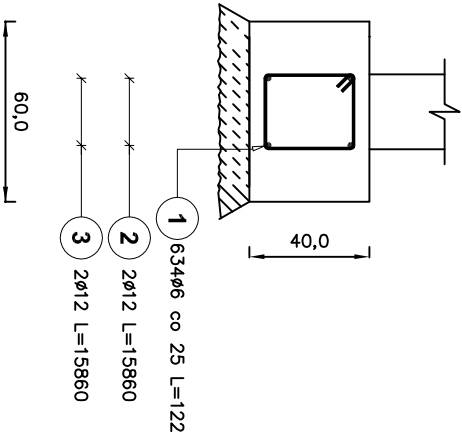
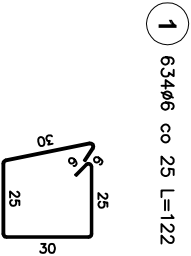


# ŁAWA FUNDAMENTOWA Ł1



Elementy		Nr pręta	Średnica (mm)	Długość (m)	Ilość prętów		Długość całkowita pręta (m)	
Nazwa	Ilość				w elementach	ogółem	A-0	A-III
Ławo Ł1	1	1	6	1,22	634	634	773,48	
		2	12	158,60	2	2		317,20
		3	12	158,60	2	2		317,20
Długość wg średnic (m)							774,00	635,00
Masa 1 m pręta (kg/m)							0,22	0,89
Masa łączna wg średnic (kg)							170,28	565,15
Masa łączna wg gatunku stali (kg)							170,28	565,15
Ogółem (kg)							735,43	

BETON C16/20  
STAL A-III/34GS  
STAL A-0/St0S

A.M. NIERUCHOMOŚCI					
Nazwa i adres obiektu:		Rozbudowa Specjalnego Ośrodka Szkolno Wychowawczego w Kołozębku o budowę sali sportowej wraz z łącznikiem obrobę Kołozęb, gm. Mikołajk Pom., dz. nr 17/2; 18/4			
Inwestor:		STAROSTWO POWIATOWE w SZTUMIE ul. Mickiewicza 31 82-400 Szum			
Projektował:		mgr inż. Andrzej Marciniak		upr. nr POW/0320/PWOK/11	
Sprawdził:		mgr inż. Jerzy Jurec		upr. nr 268/Gd/74	
Asystent:		inż. Tomasz Kwiatkowski		Skala: 1:25	
Tytuł rysunku:		ŁAWA FUNDAMENTOWA Ł1		Nr rys: 2K	
Data:		06/2015		Branża: KONSTRUKCJA	